



Foyer
Hébergement
LE BOCAGE



60 rue Docteur Arsène Mignen
BP 90027 - LES ESSARTS
85140 ESSARTS EN BOCAGE
Tél 02 51 62 84 70
Fax 02 51 06 00 00

Public accueilli - Missions

Le Foyer d'Hébergement « Le Bocage » accueille 16 adultes handicapés. En 2019, il y avait 4 hommes et 12 femmes dont l'âge s'échelonne de 40 à 65 ans. La moyenne d'âge est de 46 ans.

Actuellement, il y a 11 travailleurs ESAT avec orientation MDPH Foyer d'Hébergement et 5 retraités d'ESAT avec orientation Foyer de Vie. Pour ces anciens travailleurs, des accueils en structures personnes âgées sont recherchés.

Les adultes accueillis présentent pour la majorité une déficience intellectuelle légère à moyenne avec ou sans troubles associés (physiques, psychiques et/ou sensoriels).

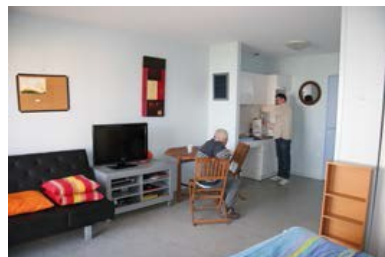
L'équipe intervient auprès des adultes, selon leurs besoins, pour :

- accompagner et animer le quotidien : aide à la toilette, distribution des médicaments, accompagnement des achats, entretien du studio, gestion de la vie collective.
- suivre la santé de l'usager : veille médicale, accompagnement aux rendez-vous médicaux.
- favoriser le lien social : organisation des séjours de vacances avec des organismes extérieurs, lien et organisation avec associations de loisirs et sportives, lien avec famille, tuteurs et personnes ressources.
- proposer des activités de loisirs sur les temps libres : séjour annuel de 3 jours proposé par le service, sorties culturelles, sportives, activités manuelles...

Locaux collectifs et individuels

Le Foyer d'Hébergement est composé de 2 unités de vie, avec chacune 8 studios individuels, une salle à manger avec cuisine équipée et un espace salon TV- canapés.

Chaque adulte bénéficie d'un studio individuel composé d'une chambre, d'une salle d'eau, d'une kitchenette équipée avec micro-onde, frigo et d'une petite table avec chaise. Les résidents meublent et décoorent leur studio à leur convenance.



Personnel (6 personnes soit 5,7 Equivalent Temps Plein)

Aide Médico Psychologiques	3	3 ETP
Monitrice Educatrice	1	1 ETP
Educatrices Spécialisées	2	1,7 ETP

Modalités d'accompagnement

7h30	Transmission avec surveillants de nuit
7h30 - 9 h	Lever des travailleurs : distribution des traitements et petits déjeuners
9h - 12h	Accompagnement des séniors : toilettes, distribution des traitements, petits déjeuners, temps individuels.
12h	Déjeuner avec les séniors
13h30-15h	Temps de repos dans les studios
15h-17h	Temps d'activités pour les séniors
17h	Arrivée des travailleurs ESAT et accompagnements individuels (médical, éducatif, sportif...)
19h	Dîner en studio ou dans la salle à manger collective
20h30	Accompagnements individuels : soins, toilette
22h-22h15	Passage de l'éducateur dans chaque studio
22h15	Transmissions avec les surveillants de nuit

Les week-ends et jours fériés, le rythme est différent. Après un lever plus tardif, des achats et/ou des sorties en petits groupes sont organisés.

